

## Adenoma paratiroideo

Categoría: Casos clínicos interactivos  
Publicado: Viernes, 12 Agosto 2016 21:00  
Escrito por: Valeria Caacupe  
Visitas: 18203

---

Imagen ecográfica

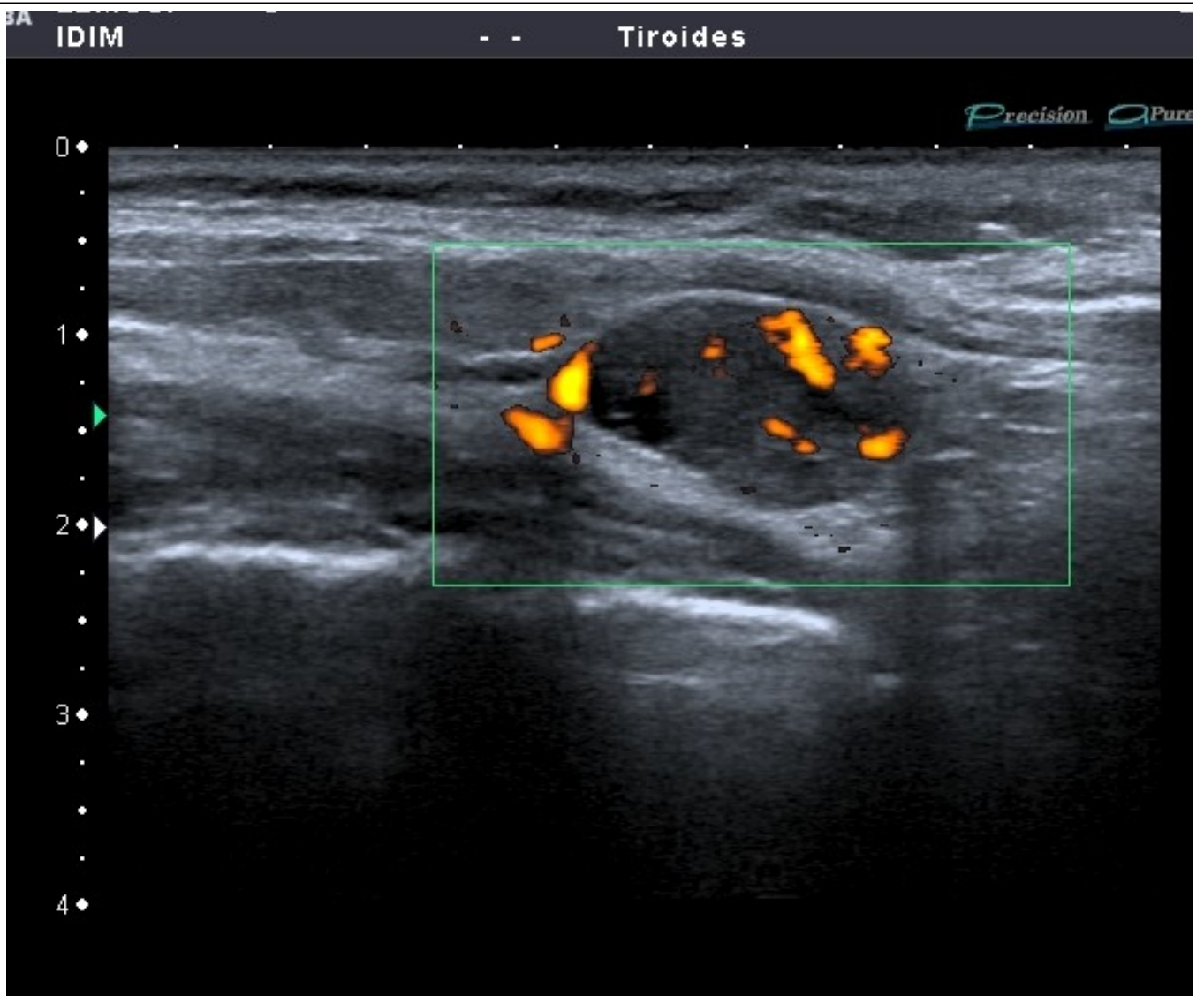
Paciente mujer de 56 años con diagnóstico de hiperparatiroidismo primario

	Resultado	Valor de referencia
Calcemia	11.6 mg/dl	8.8 – 10.5
Fosfatemia	1.9 mg/dl	2.7 – 4.5
PTH intacta	176 pg/ml	10 – 65

Se realizó ecografía tiroidea y partes blandas de cuello: nódulo hipoecoico de forma ovalada, aspecto sólido, con presencia de vascularización en su interior, con patrón NO hilar. Medía 18.8mm (A) x 11.1mm (B). Se ubicaba posterior e inferior al lóbulo tiroideo derecho y presentaba límites definidos con plano de clivaje con tiroides.

# Adenoma paratiroideo

Categoría: Casos clínicos interactivos  
Publicado: Viernes, 12 Agosto 2016 21:00  
Escrito por: Valeria Caacupe  
Visitas: 18203



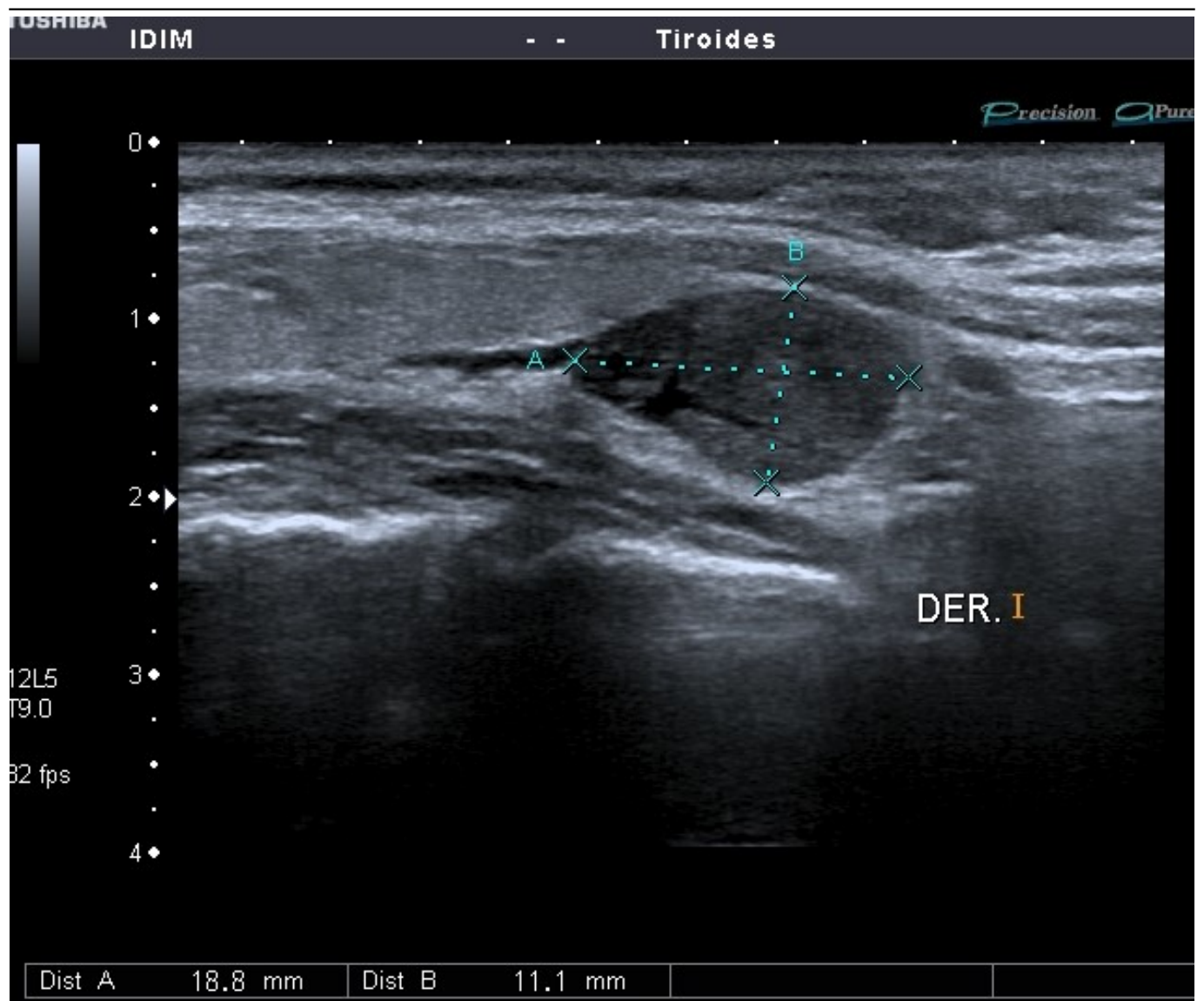
## Adenoma paratiroideo

Categoría: Casos clínicos interactivos

Publicado: Viernes, 12 Agosto 2016 21:00

Escrito por: Valeria Caacupe

Visitas: 18203



:

Diagnóstico anatomo patológico post operatorio: **Adenoma paratiroideo**